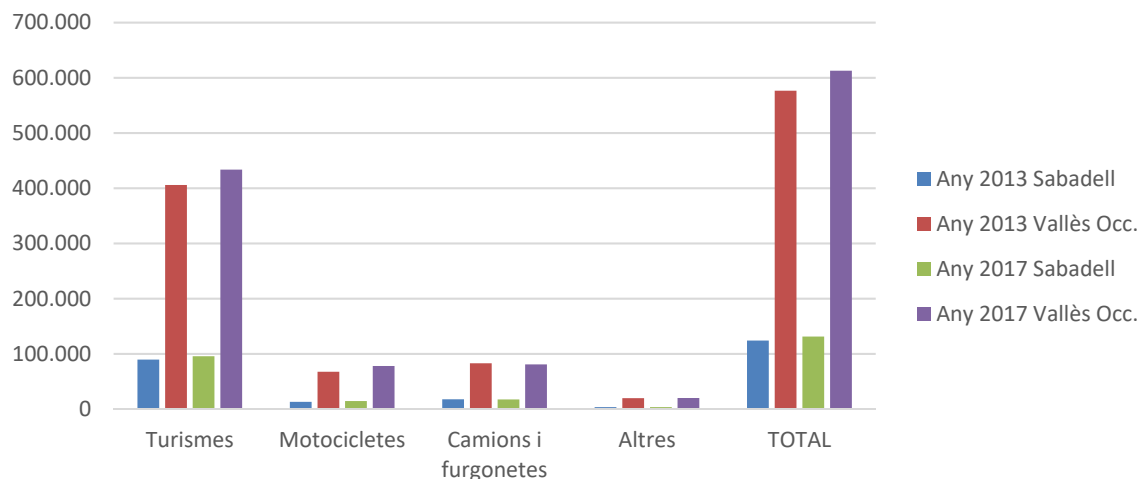
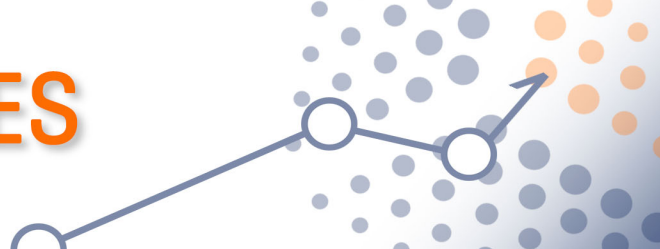


## EVOLUCIÓ DEL PARC DE VEHICLES A SABADELL I COMARCA.

- ◆ L'any 2017 el parc de turismes del Vallès Occidental i el de Sabadell son un 6,8% superior al de cinc anys abans .
- ◆ El de motocicletes ha augmentat més: un 15,6% en el conjunt de la comarca. A Sabadell la variació és menor: 12,9%.
- ◆ En canvi, el nombre de camions i furgonetes ha disminuït tant en el total comarcal (-2,6%) com a Sabadell (-2,5%).
- ◆ Els índexs de motorització pel que fa a turismes (vehicles per 1000 habitants) és un 5,7% superior a la de 2013 a Sabadell, i del 5,5% en el total del Vallès Occidental.
- ◆ En canvi l'índex corresponent a motocicletes ha augmentat més en el total comarcal: 14,2%, mentre que ha Sabadell la variació ha estat de l'11,6%.

Evolutió del Parc de vehicles a Sabadell i al Vallès Occidental





## Evolució del Parc de vehicles a Sabadell i al Vallès Occidental

	Any 2013		Any 2017		variacions (%)	
	<i>Sabadell</i>	<i>Vallès Occ.</i>	<i>Sabadell</i>	<i>Vallès Occ.</i>	<i>Sabadell</i>	<i>Vallès Occ.</i>
	<b>Turismes</b>	89.695	405.920	95.808	433.581	6,82
<b>Motocicletes</b>	13.010	67.632	14.672	78.177	12,77	15,59
<b>Camions i furgonetes</b>	17.855	82.994	17.405	80.866	-2,52	-2,56
<b>Altres</b>	3.583	19.931	3.449	20.159	-3,74	1,14
<b>TOTAL</b>	124.143	576.477	131.334	612.783	5,79	6,30
<i>Font : Idescat</i>						

## Evolució de l'Índex de motorització a Sabadell i al Vallès Occidental

Veh. per cada 1000 hab.	Any 2013		Any 2017		variacions (%)	
	<i>Sabadell</i>	<i>Vallès Occ.</i>	<i>Sabadell</i>	<i>Vallès Occ.</i>	<i>Sabadell</i>	<i>Vallès Occ.</i>
	<b>Turismes</b>	431,95	451,56	456,38	476,45	5,66
<b>Motocicletes</b>	62,65	75,24	69,89	85,91	11,56	14,18
<b>Camions i furgonetes</b>	85,99	92,33	82,91	88,86	-3,58	-3,76
<b>Altres</b>	17,25	22,17	16,43	22,15	-4,75	-0,09
<b>TOTAL</b>	597,84	641,3	625,61	673,37	4,65	5,00
<i>Font : Idescat</i>						